

Эколого-географические последствия аварии на Чернобыльской АЭС

Выполнили: Замоголова Ирина

Дмитриева Надежда

Чернобыльская АЭС



Так выглядит атомная станция в наши дни

КАРТА РАДИОАКТИВНОГО ЗАГРЯЗНЕНИЯ ЕВРОПЫ

Во время аварии в атмосферу поступили радионуклиды, которые развеялись ветром по всему миру. Отдельные мелкодисперсные частицы и радиоактивные газы были зарегистрированы на Кавказе, в Средней Азии, Сибири, Китае, Японии, США. 27 апреля в Хойниках радиационный фон составлял 3 Р/ч! Хватит и пяти дней, чтобы заболеть хронической лучевой болезнью. 28 апреля на большей части северной Европы, в частности в Дании





Сигнал тревоги, прозвучавший в мирной ночи на Чернобыльской атомной электростанции 26 апреля 1986 года в 1 час 23 минуты, всколыхнул весь мир. Он стал грозным предупреждением человечеству о том, что колоссальная энергия, заключенная в атоме, без надлежащего контроля над ней может поставить вопрос само существования людей на планете.

Мертвый город

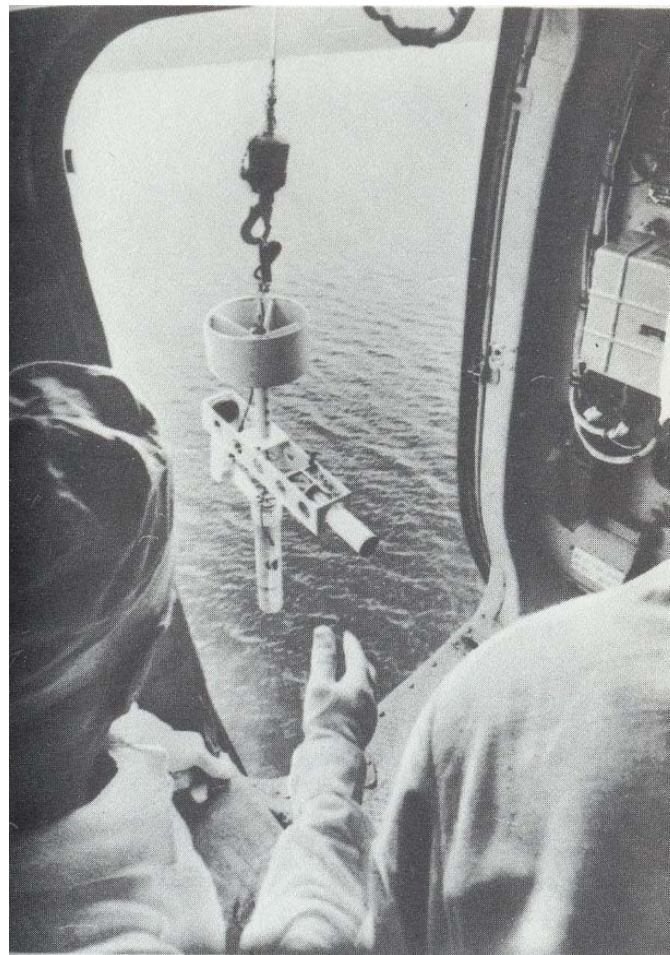


Город Припять располагается в нескольких километрах от ЧАЭС. Сегодня этот город покинутый жителями является закрытой для посещения зоной. Своеобразным символом «Мертвого города» стало «Колесо обозрения», запуск которого должен был осуществиться 1 мая 1986 года. Но в связи с аварией его пуск так и не был произведен.

Вид разрушенного 4 блока АЭС после аварии.



Замеры радиации, производимые с вертолета сразу после аварии на близлежащей территории



Замеры радиации проводились по всему радиусу от ЧАЭС



Ликвидация последствий аварии



Специальная обработка леса вблизи ЧАЭС



Лес, находящейся в непосредственной близости от ЧАЭС, в результате аварии погиб. Его пришлось закапывать в специальные могильники .