

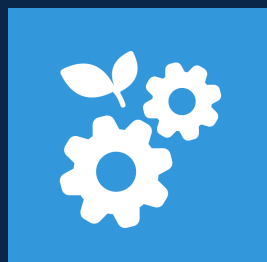
# ТРАДИЦИИ, ПРОВЕРЕННЫЕ НАУКОЙ



Образование



Исследования



Технологии



Сотрудничество

БУРЯТСКИЙ ГОСУДАРСТВЕННЫЙ  
УНИВЕРСИТЕТ ИМЕНИ ДОРЖИ БАНЗАРОВА





# Бурятский государственный университет имени Доржи Банзарова



## МИССИЯ

Создавать новое знание на основе синтеза восточных традиций, природного потенциала и современных технологий. Готовить гармонично развитых профессионалов, способных решать глобальные вызовы с учетом локальных культурных кодов.

- Восточный институт
- Институт естественных наук
- Институт истории и филологии
- Институт математики, физики и компьютерных наук
- Институт педагогики и психологии
- Институт права и экономики
- Институт физической культуры, спорта и туризма
- Медицинский институт
- Колледж

1932 — 1995

открыт Бурят-Монгольский агропедагогический институт

Бурятский государственный педагогический институт реорганизован в Бурятский государственный университет

8

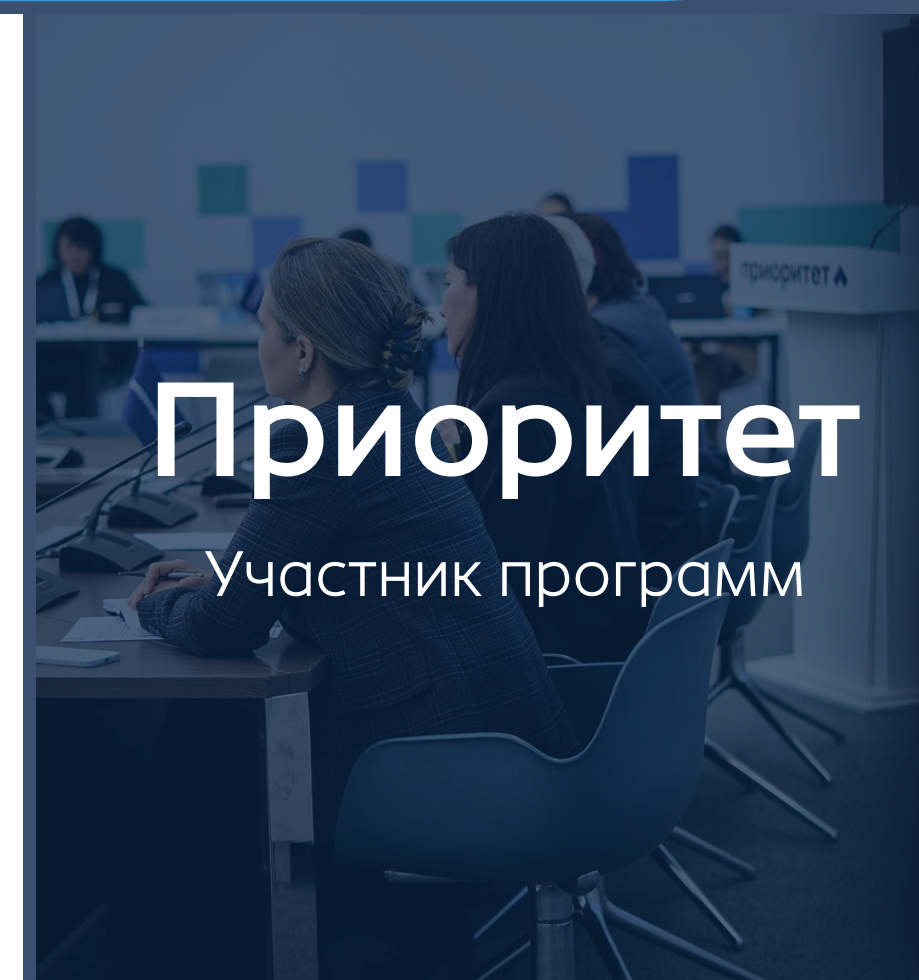
Институтов

8 000

Студентов

Приоритет

Участник программ





## Стратегическое позиционирование

Бурятский государственный университет предлагает интегративную парадигму образования и исследований для студентов и ученых, стремящихся к знаниям с глубоким восточным контекстом и перспективной карьере в АТР.



Наша стратегия консолидирует научные, технологические, экономические, культурные достижения Запада с рациональным опытом Востока.



Природный потенциал Байкала, культурное наследие Республики Бурятия, сотрудничество с академическими институтами и зарубежными партнерами обеспечивают доступ к уникальным ресурсам.

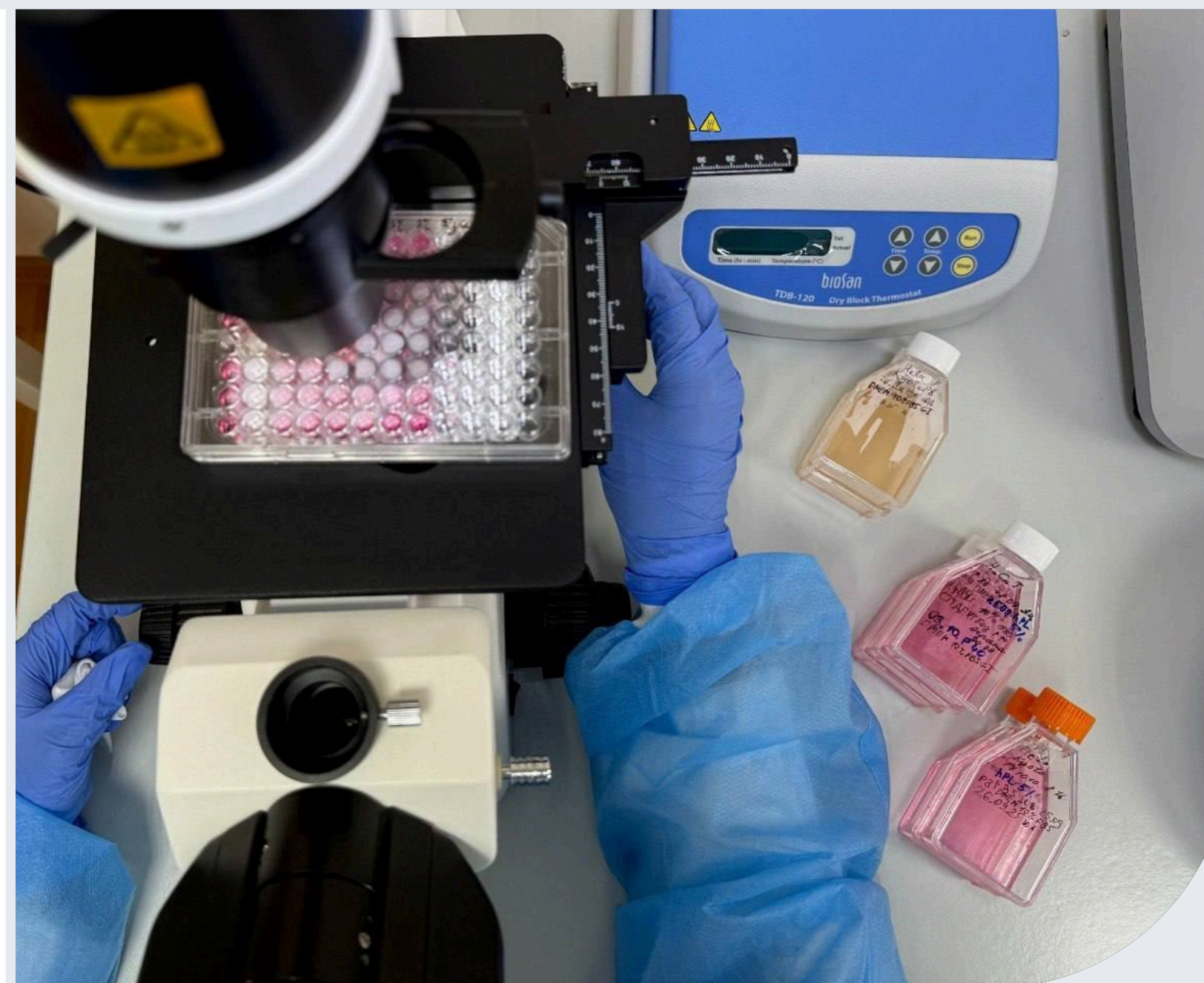


Университет приветствует нестандартные подходы к образованию и запуску научно-технологических проектов, формирует сообщество ответственных лидеров изменений.



## Интегративная медицина

- Единственный в России Институт традиционной медицины в структуре вуза
- Курсы по традиционной медицине в учебных планах студентов-медиков
- Разработка новых фармпрепаратов на основе исследований традиционных рецептов
- Расшифровка Атласа тибетской медицины, хранящегося в Бурятии
- IT и искусственный интеллект в медицине





## СТРАТЕГИЧЕСКИЙ ТЕХНОЛОГИЧЕСКИЙ ПРОЕКТ

## «МедБиоФарм»

Развитие медико-биологических технологий с использованием уникальных природных ресурсов Байкальского региона

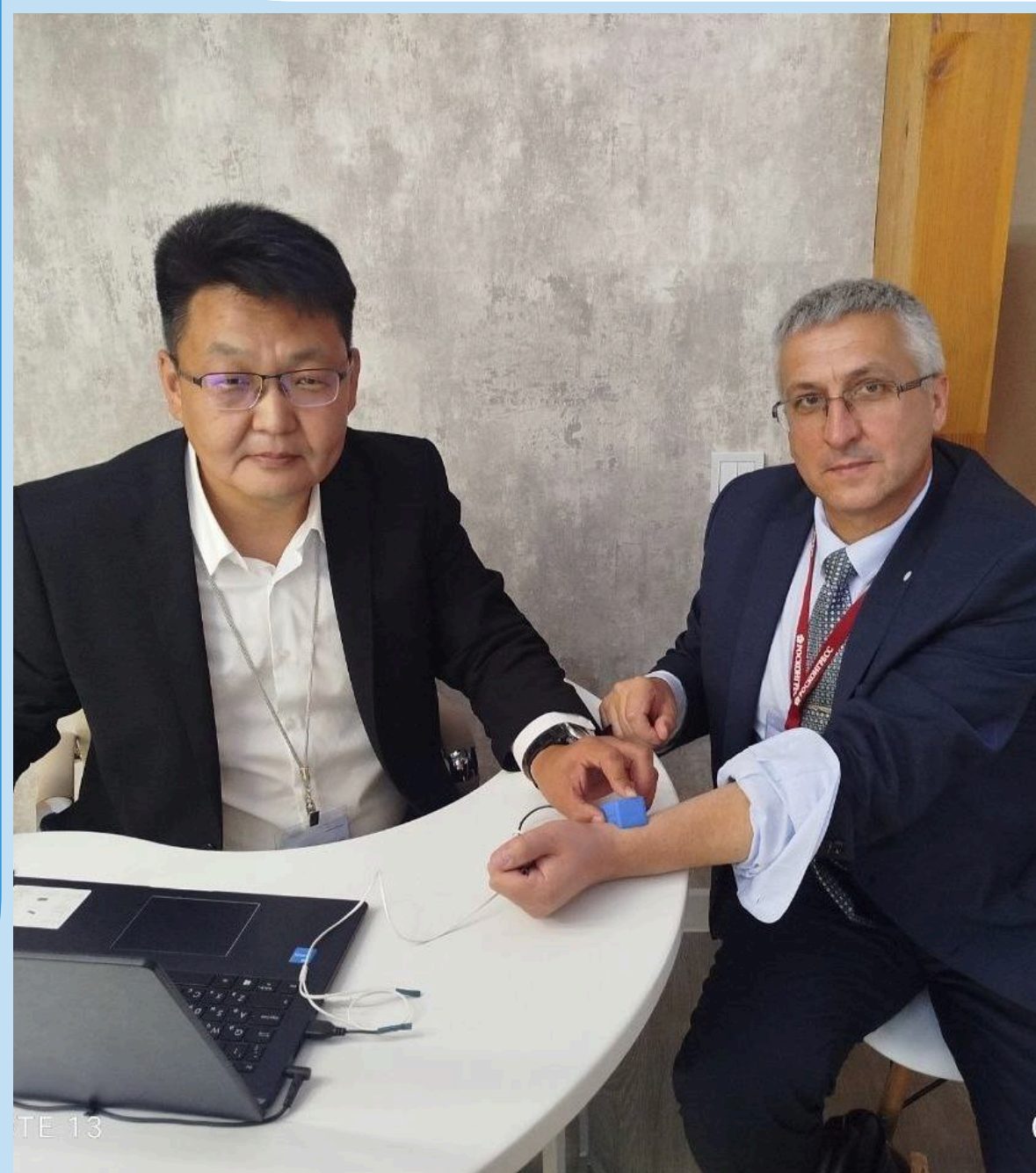
## Ключевые направления:

- Инновационная фармацевтика и БАД
- Регенеративная медицина («живая кожа»)
- «Зеленые» нанотехнологии для диагностики социально значимых заболеваний
- Интеллектуальные медицинские киберсистемы

## Живая кожа

Инновационное раневое покрытие на основе коллаген-ламининовой матрицы предназначена для лечения ожогов, долго не заживающих ран, трофических язв. От зарубежных аналогов отличается доступностью, долгим сроком хранения, низкой стоимостью.

- Патент, технология отчуждена в пользу компании «Шэнэскин» — резидента «Сколково»
- Аprobация в клиниках Бурятии, Москвы, Казани, Санкт-Петербурга
- Партнер — медцентр «Диагрупп»



## Мониторинг здоровья по пульсу

Система мониторинга состояния здоровья человека на основе анализа пульсации лучевой артерии обеспечивает оперативную диагностику нескольких органов одновременно. Представляет собой браслет с датчиками пульса, интегрированный с ИИ-системой анализа.

- Чат-бот рекомендаций для пациентов
- Интеграция методов тибетской медицины, цифровых технологий, инновационной фармацевтики



## Исследования Востока и буддизма: языки, история и культура, практика



### Оцифровка ценных книг

Фонд Научной библиотеки БГУ — это более 1 000 000 экземпляров изданий, включая рукописи на монгольском и тибетском языке, буддийские трактаты, старообрядческие книги. В библиотеке создана лаборатория для оцифровки ценных источников.

Восемь восточных языков  
для изучения с преподавателями —  
носителями

Единственная в России  
магистерская программа  
по монгольскому языку

### Языковые центры

- Институт Конфуция (китайский язык),
- Институт имени короля Сечжона (корейский язык)

Кафедра философии буддизма  
на базе буддийского университета  
Даши Чойнхорлин



Единственный в мире иностранный  
сертифицированный центр  
подготовки к сдаче экзамена  
по монгольскому языку TOMFL

Лаборатория сравнительного  
правоведения в странах АТР

Единственная в России  
программа бакалавриата  
«Философия буддизма»



## Природная лаборатория Байкала

- Исследования биоразнообразия и экосистем
- Разработка технологий восстановления и защиты Байкала
- Рациональное и бережное природопользование
- Экспертиза по экологии Байкала для бизнеса и власти
- Создание программ устойчивого туризма
- Реализация просветительских проектов



## Рециклинг промышленных отходов

Отходы углеобогащения и целлюлозной промышленности используются как сырье для производства экологичного топлива. Полученные топливные брикеты отличаются высокой энергоэффективностью; выбросы оксида углерода и сажи от сжигания в три раза ниже, чем при использовании каменного угля; зола относится к самому низкому классу опасности.



Получен патент



Выпущена опытно-промышленная партия



# Передовые исследования и разработки

## Лаборатория инновационной фармацевтики

разработка лекарственных средств, БАД, проект «Трансляционная фармацевтика» в рамках НОЦ «Байкал»



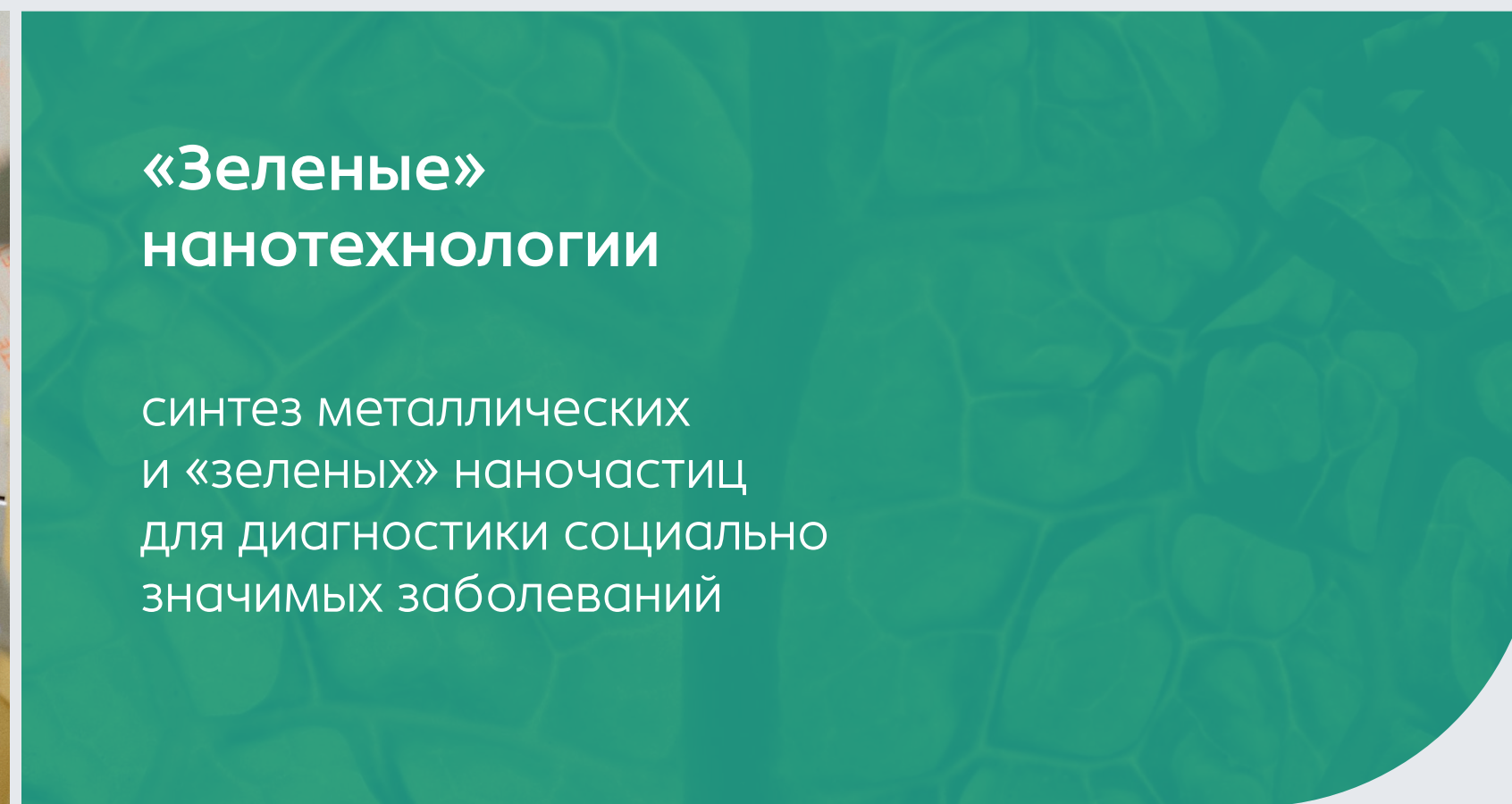
## Лаборатория биотехнологий

регенеративная медицина, разработка лекарственных средств на основе клеточных и тканевых продуктов



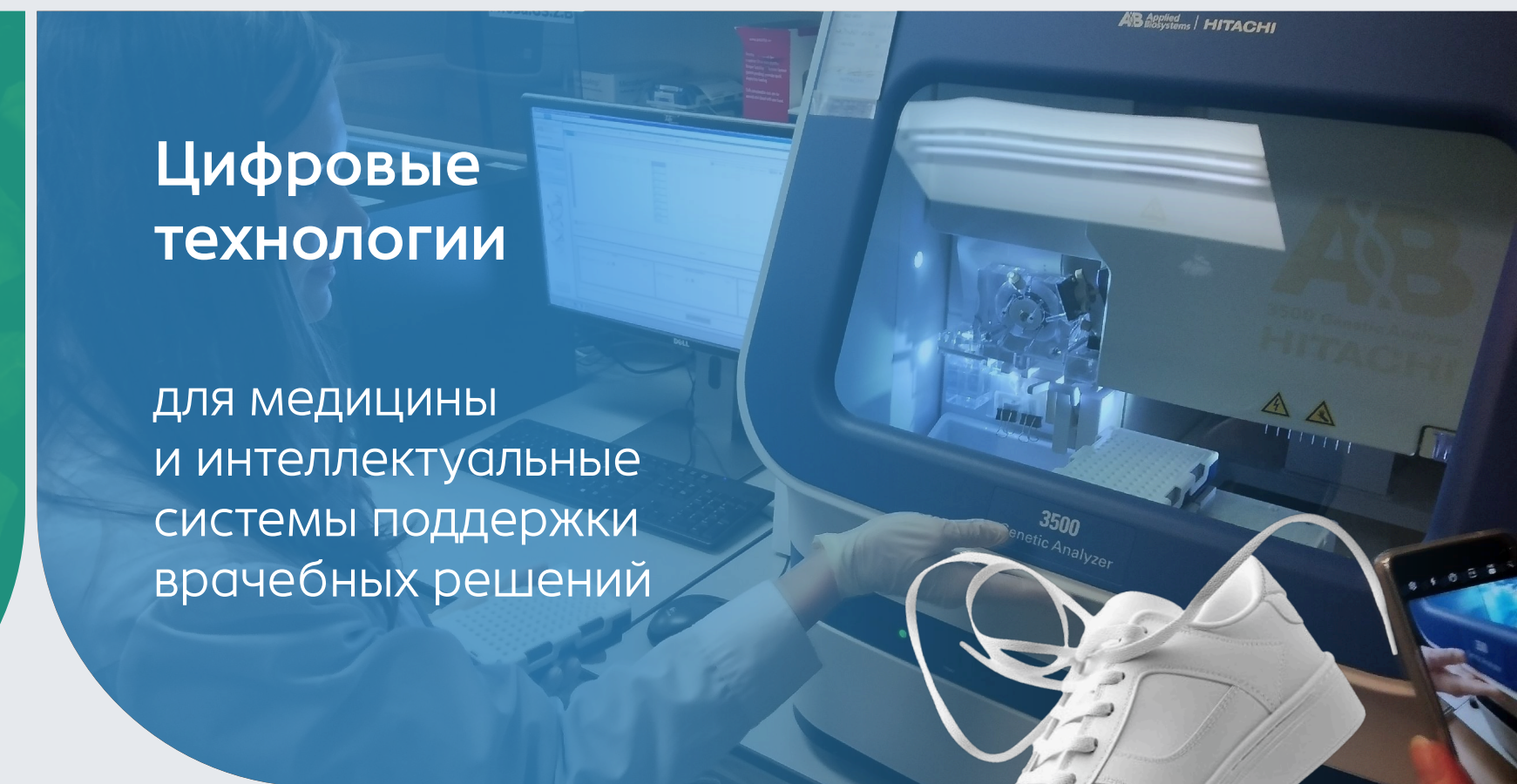
## «Зеленые» нанотехнологии

синтез металлических и «зеленых» наночастиц для диагностики социально значимых заболеваний



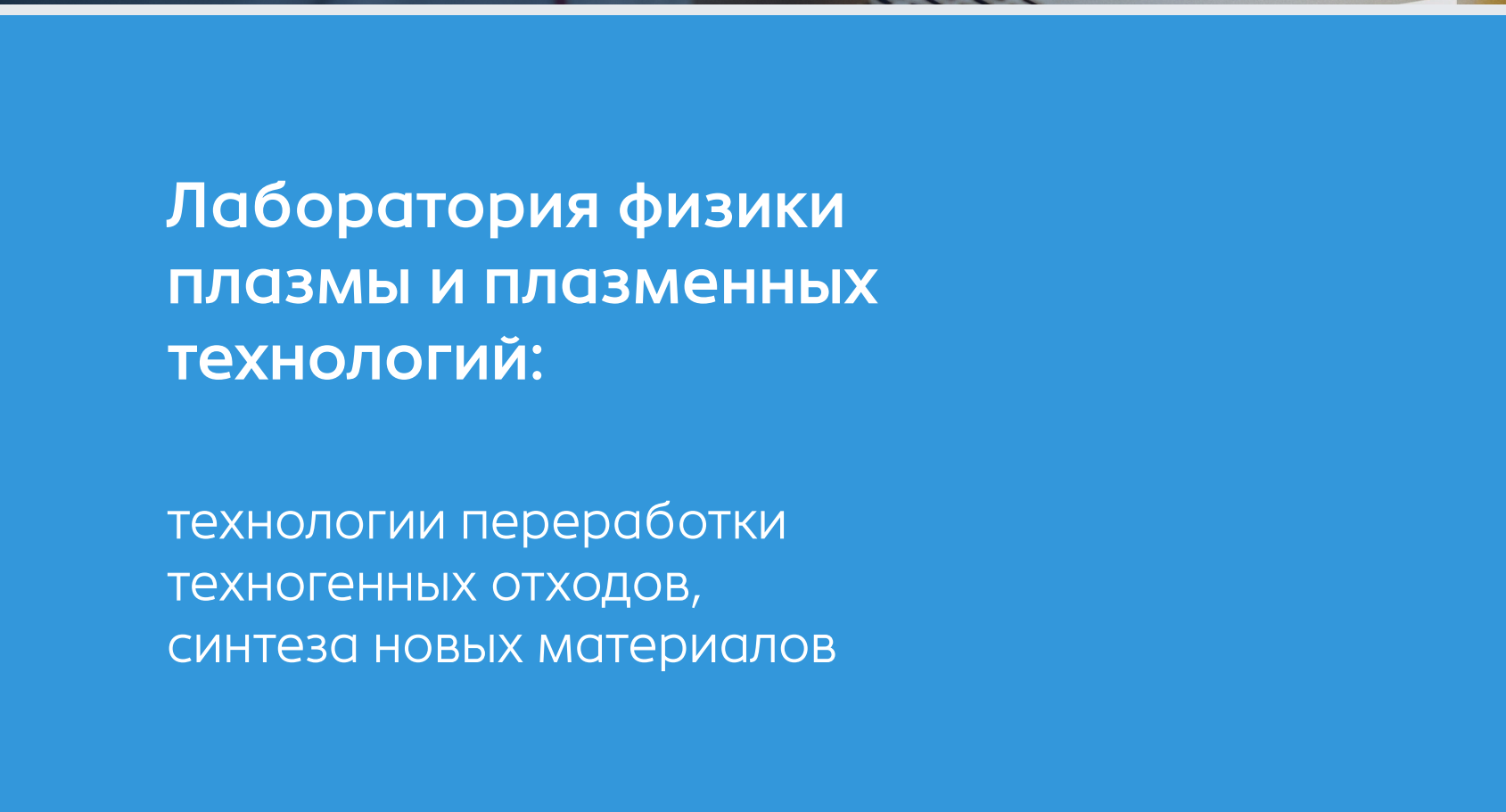
## Цифровые технологии

для медицины и интеллектуальные системы поддержки врачебных решений



## Лаборатория физики плазмы и плазменных технологий:

технологии переработки техногенных отходов, синтеза новых материалов



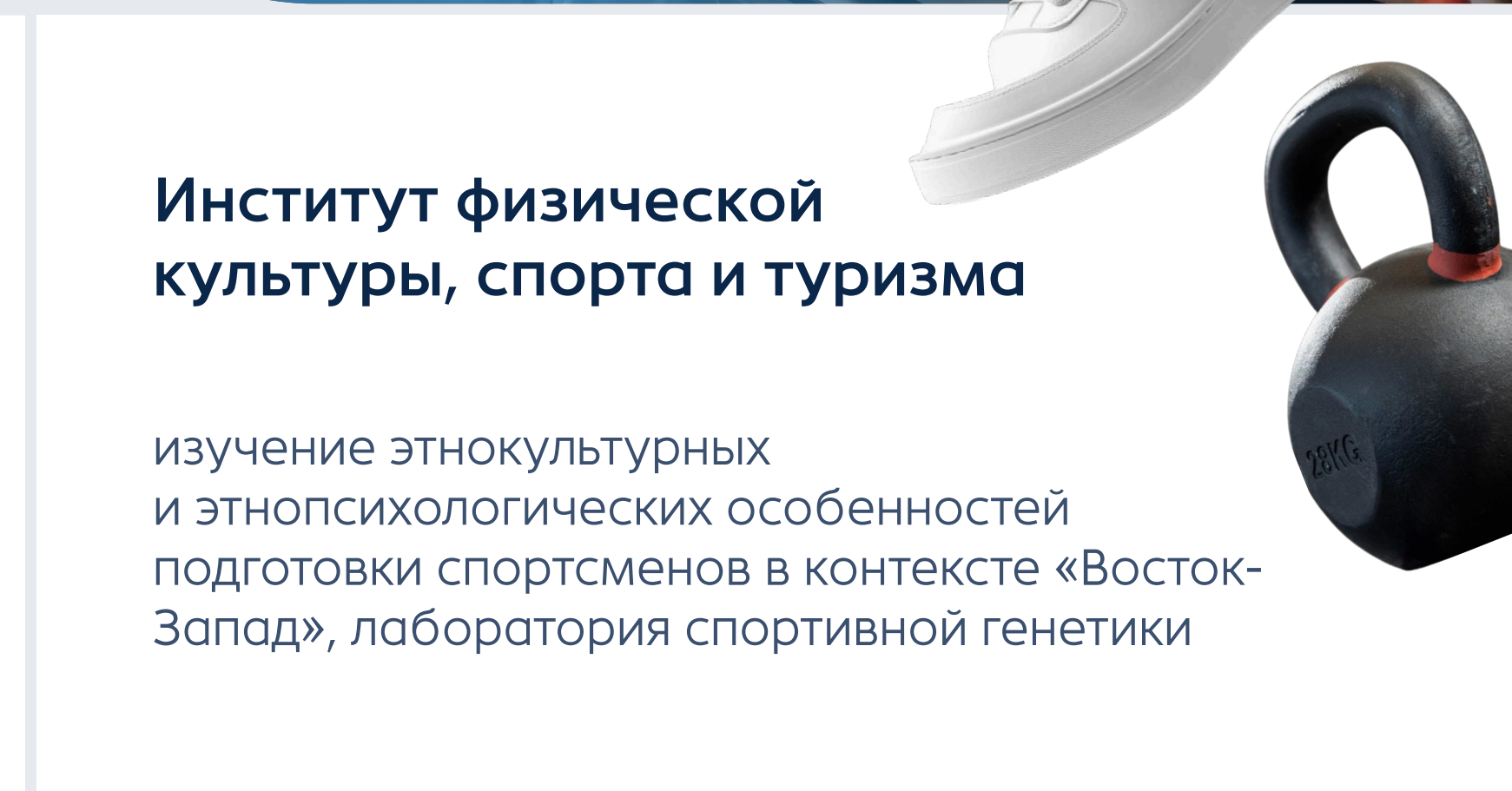
## Институт математики, физики и компьютерных наук

математическое моделирование, биотехнические системы и технологии



## Институт физической культуры, спорта и туризма

изучение этнокультурных и этнопсихологических особенностей подготовки спортсменов в контексте «Восток-Запад», лаборатория спортивной генетики





# Открытая поликультурная среда

18

совместных  
образовательных  
программ с вузами

100

регенеративная  
медицина, разработка  
лекарственных  
средств на основе  
клеточных и тканевых  
продуктов



Совместные программы и проекты  
с МГУ имени М.В. Ломоносова,  
МФТИ, НГУ, ВШЭ, СПбГЭТУ «ЛЭТИ»,  
КалмГУ, институтами РАН



Соглашения о партнерстве  
с университетами в Китае,  
Монголии, Шри-Ланке, Непале,  
Индии



Проектируемый кампус мирового  
уровня — центр образования  
и исследований, открытый  
для иностранных студентов  
и ученых



## ОБРАЗОВАТЕЛЬНАЯ МОДЕЛЬ

# Синтез, междисциплинарность, практика

Знания Востока и Запада — конкурентное преимущество выпускников, независимо от профессиональной траектории

- Практикоориентированность: студенты — с первого курса в реальных проектах
- Глобальные компетенции и восточный контекст
- Уникальные программы: интегративная медицина, философия буддизма, монгольский язык
- Стажировки в России и за рубежом, полевые практики
- Мягкие навыки: интеграция принципов гармонии и осознанности

## Все уровни подготовки

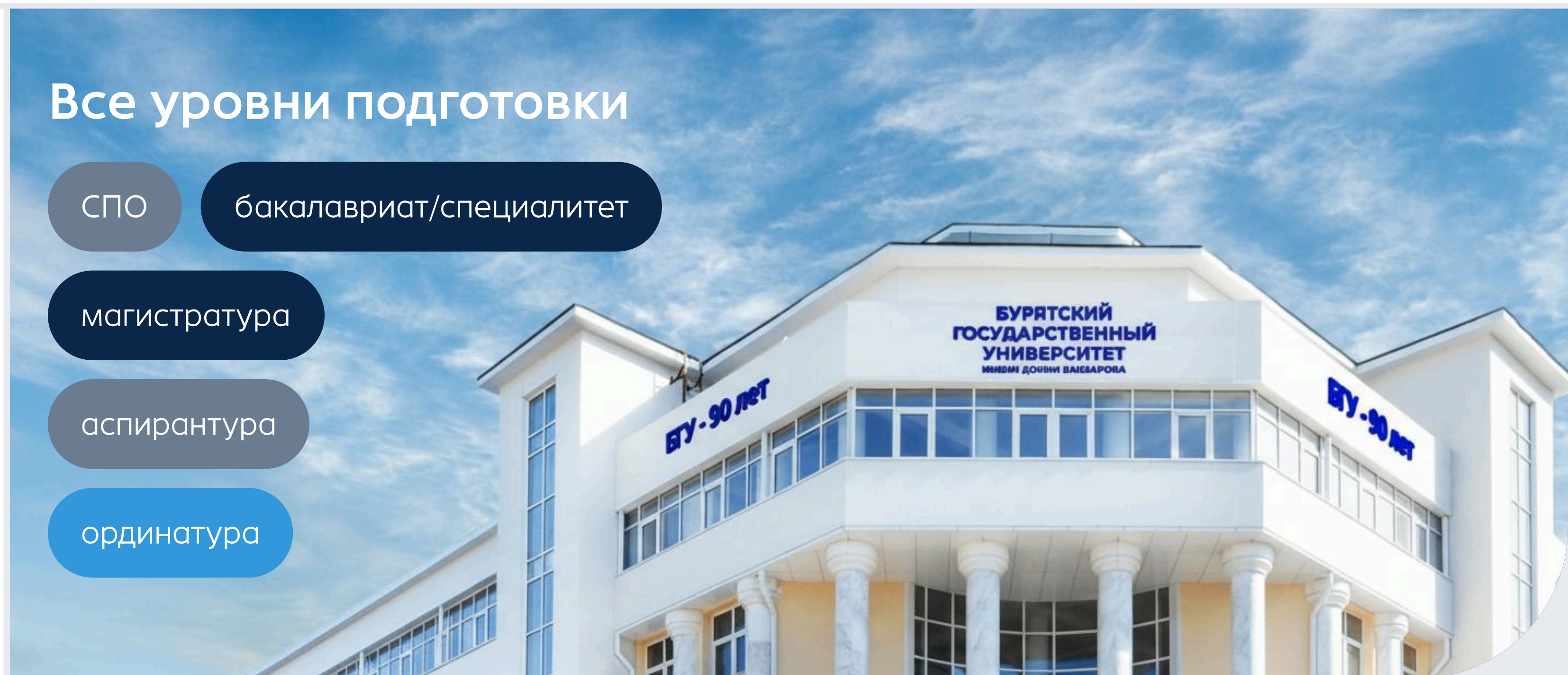
СПО

бакалавриат/специалитет

магистратура

аспирантура

ординатура



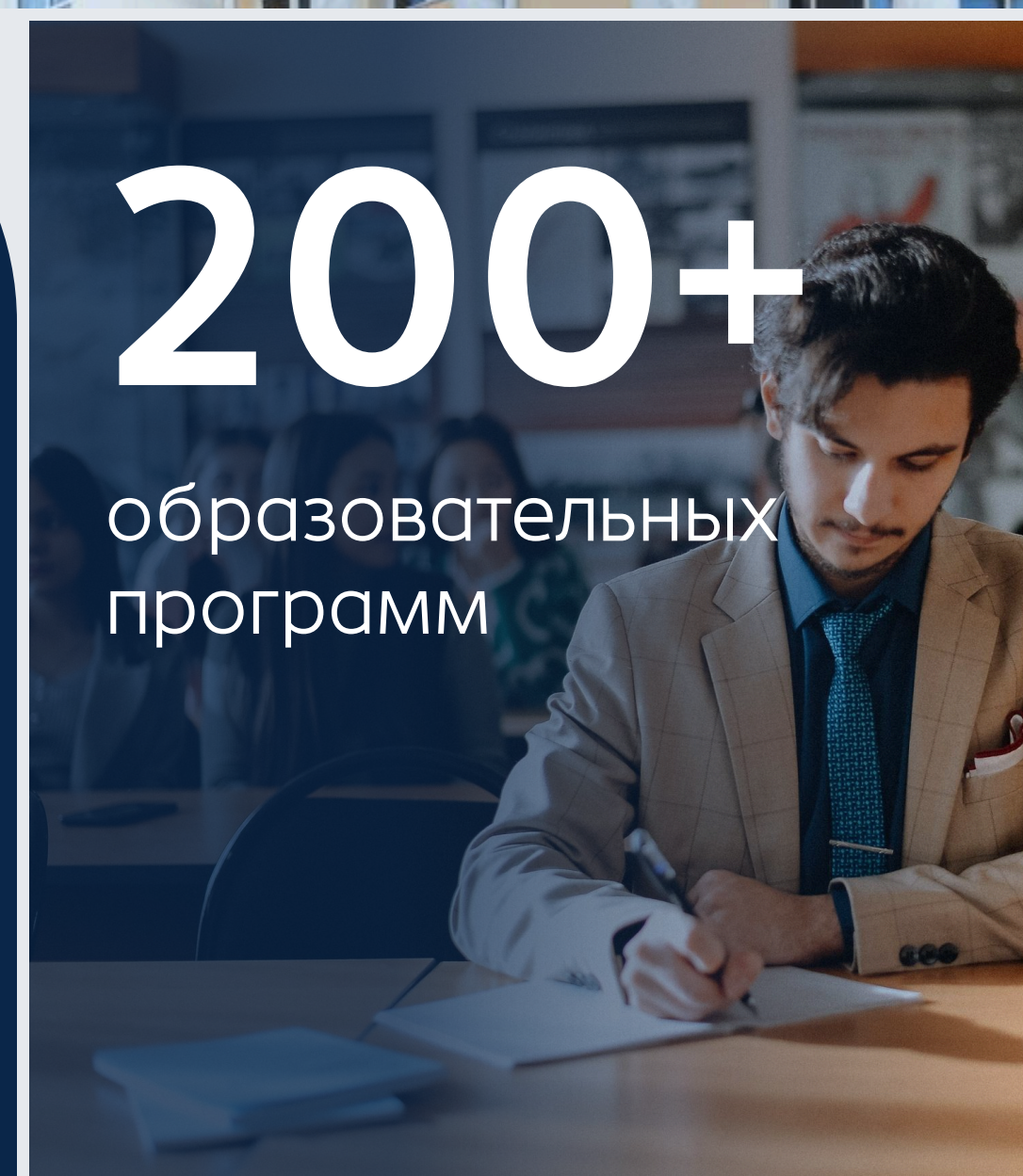
# 82

направления

медицинские,  
гуманитарные,  
педагогические,  
естественные,  
инженерно-технические

# 200+

образовательных  
программ



# 50 %

программ

связаны с изучением Востока



## Международное партнерство

БГУ — пространство, где восточные традиции естественно вплетены в академическую среду. Это формирует площадку для научного, культурного, межличностного диалога с высокой степенью взаимопонимания между партнерами



120

зарубежных университетов и организаций — партнеров в 18 странах: сетевые образовательные программы и совместные исследования

## Фокус

Китай, Монголия, Республика Корея, страны Юго-Восточной Азии

## Центры

- Институт Конфуция
- Институт имени Короля Сечжона
- Центр монгольского языка и культуры

>300  
студентов  
из 17 стран

Китай, Монголия, Республика Корея, страны Юго-Восточной Азии

## События

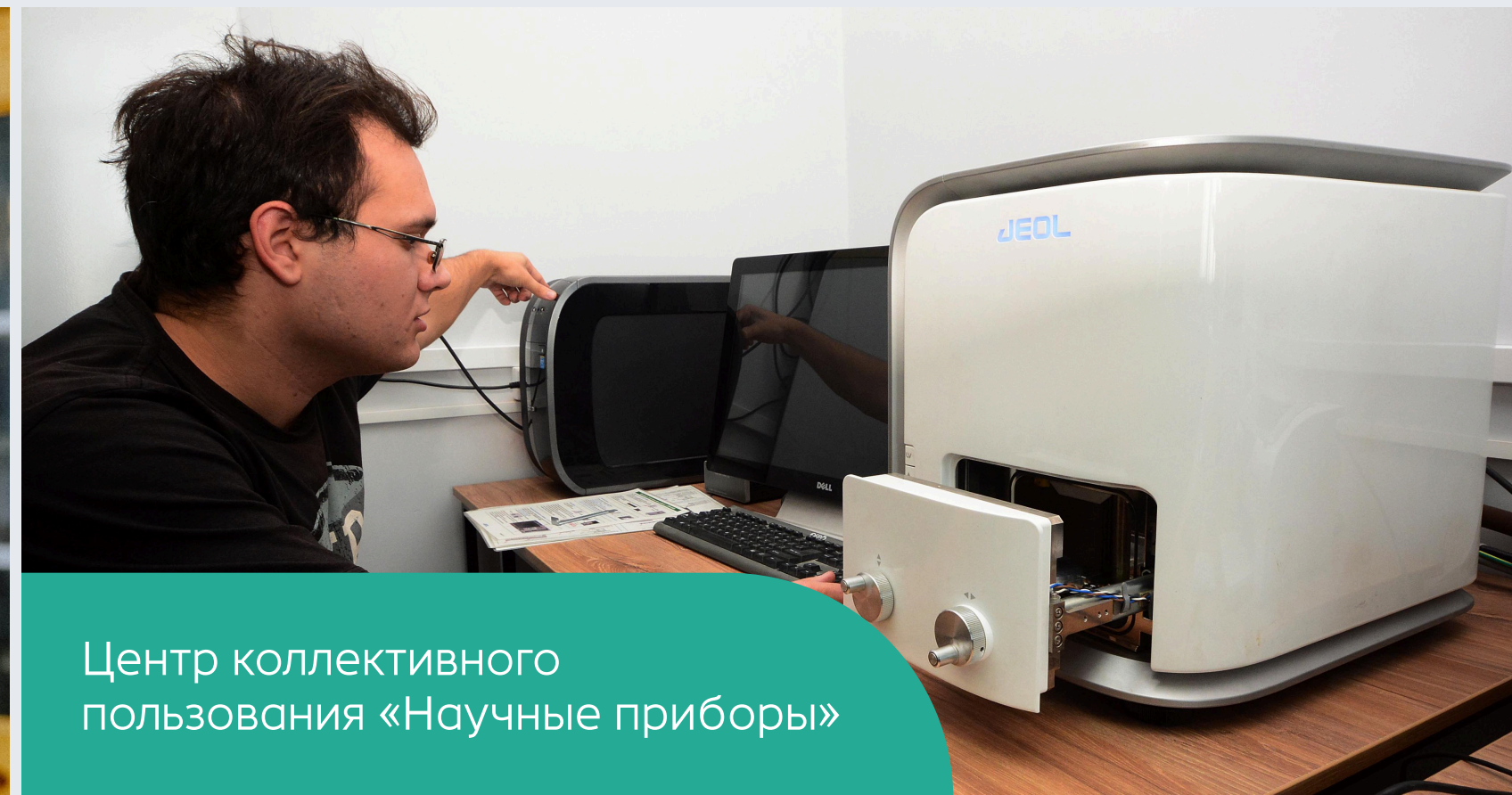
- Международный буддийский форум
- Форум ректоров России и Монголии
- Международный Форум «Традиционная медицина Бурятии: инновации во благо здоровья»



# Экосистема для науки и образования: инфраструктура



Уникальный ресурс: Байкал как природная лаборатория



Центр коллективного пользования «Научные приборы»

## Научные лаборатории

- инновационной фармацевтики
- регенеративной биомедицины
- молекулярной биологии и биотехнологии
- плазмы и плазменных технологий
- физики
- физики наносистем
- физики неупорядоченных систем
- дискретной математики
- социальной стратификации
- химии природных систем
- сравнительного правоведения в странах АТР
- региональной истории

## Центры

- системных исследований и автоматизации
- азиатских исследований
- изучения политических трансформаций
- правового обеспечения взаимодействия РФ со странами АТР
- социально-политических исследований «Альтернатива»

10 учебных корпусов

01

5 общежитий

02

дом спорта «Труд»

03

стадион «Спартак»

04

спортивно-оздоровительный лагерь «Олимп»

05

пансионат на Байкале

06

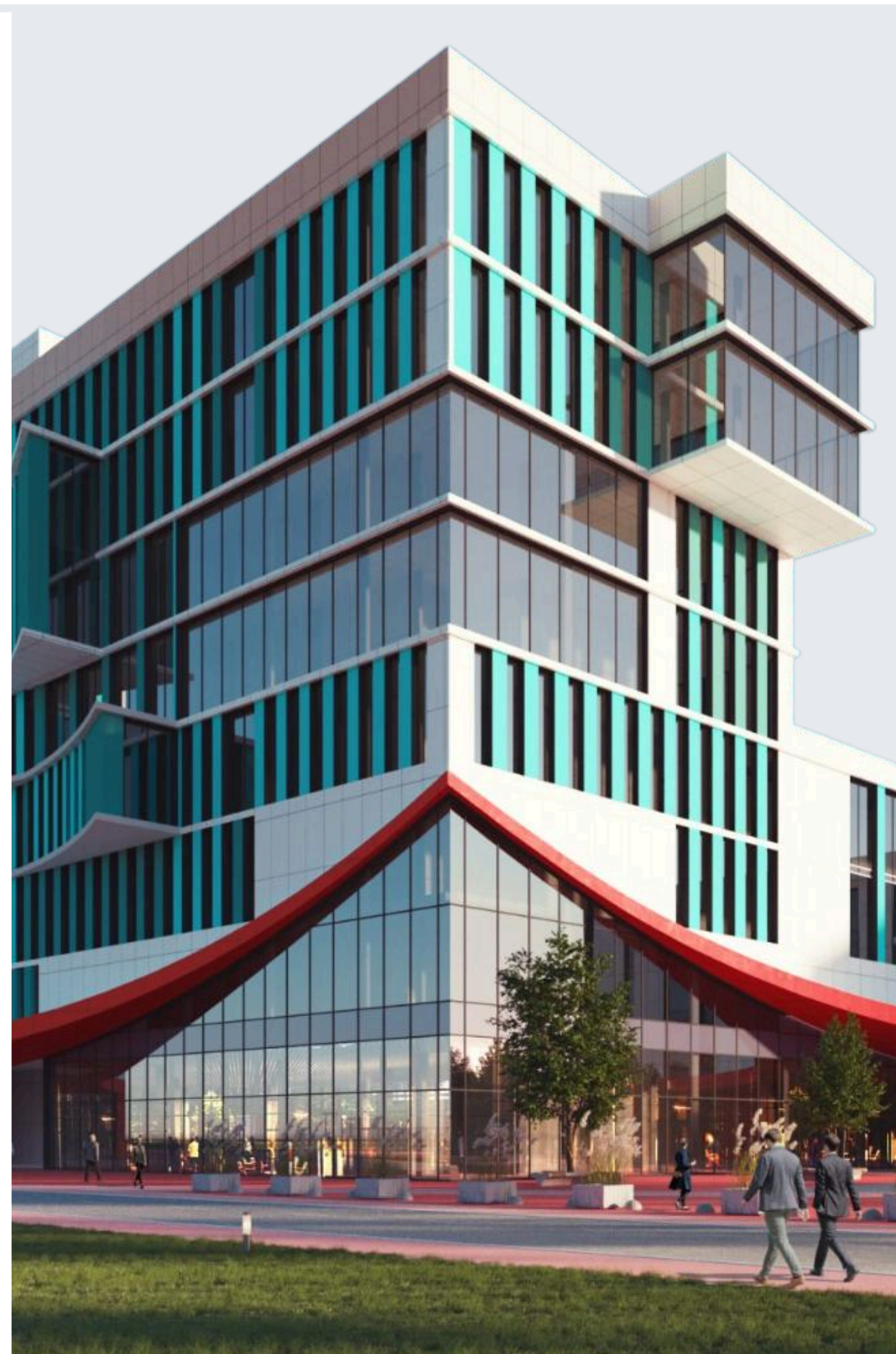


## Кампус мирового уровня «Байкал»

Межвузовский многофункциональный центр науки и образования в Улан-Удэ для пяти ведущих вузов Республики Бурятия.

### ЗАДАЧИ

- Разработка инновационных лекарственных средств и систем поддержки врачебных решений
- Укрепление международного сотрудничества — образовательный мост между Россией, Монголией и Китаем
- Увеличение потока иностранных студентов — создание центров изучения русского языка и разработка программ подготовки кадров с углубленной языковой и межкультурной компетенцией
- Лаборатории для решение практических задач промышленности и агропромышленного комплекса региона и России



Окончание строительства — 2029 год

## Приоритеты

технологический инжиниринг

интегративная медицина

востоковедение

## Инфраструктура



Учебный корпус



Жилой корпус для преподавателей и ведущих ученых



Общежитие для студентов на 2000 мест



Спортивные и общественные зоны



## БГУ для региона

## Для реального сектора

- НИОКР, технологии
- экспертиза для бизнеса

## Для власти

- аналитика и прогнозирование
- экспертно-аналитический центр
- форумная площадка

## Для общества

- просветительские проекты
- программы устойчивого туризма
- работа со школьниками

## Для экологии

- технологии мониторинга и защиты озера Байкал





# Работа в БГУ: путь осознанного профессионала

Почему выбирают БГУ



## Смысл

возможность работать над проектами, меняющими жизнь людей



## Реализация

междисциплинарные проекты и поддержка смелых идей



## Ресурсы

доступ к уникальной инфраструктуре и партнерской сети



## Сообщество

баланс работы и жизни, забота о благополучии



междисциплинарные научные группы



ведущие российские и зарубежные ученые



поддержка молодых исследователей (гранты, стажировки, наставничество)



# Бурятский государственный университет имени Доржи Банзарова

Мы открыты к идеям  
и сотрудничеству!

## Истина не боится исследования



**Дамдинов Алдар  
Валерьевич**

Ректор

8 (3012) 29-71-70

rector@bsu.ru

## Республика Бурятия

univer@bsu.ru

Улица Ранжурова, 4

